

Stomakonzep



Das
Richtige
tun



Referenten

Hatifa Cheriet

- Stomatherapeutin
- Mitarbeiterin bei HomeCare PLUS

Unternehmensvorstellung

Zusammenarbeit

- betreuende Stationen
- niedergelassene Ärzte
- in häuslicher Umgebung
- Pflegeheime

umfassende Betreuung

- qualifiziertes Fachpersonal



Kein Drehtüreffekt


Weiterführung der Therapie

- qualifizierte Mitarbeiter

Stationärer
Bereich

Ambulanter
Bereich

HomeCare PLUS



Versorgung, Beratung & Schulung

Hilfsmittel

Medizinprodukte





Was möchten wir umsetzen?

Implementierung einer Stoma Focusgruppe

qualitativ hochwertige Fachkompetenz des
Pflegepersonals

- d. h. eigenständiges verantwortungsbewusstes Handeln

feste Ansprechpartner im Haus

- d. h. Mitglieder der Focusgruppe sind Multiplikatoren im Haus

Vorschläge zur effizienten Umsetzung

enge Zusammenarbeit von PDL ,
Stationsschwestern , Pflegefachkräften und der im
Hause zuständigen Stomatherapeutin

Eröffnung einer Focusgruppe im Haus mit je einer
Pflegefachkraft von den Stationen **A3, B3, G6, IC
1, IC 2, IC 3** je zwei Pflegefachkräfte von **G3, ITS**

Eröffnung Focusgruppe am 05. 01. 2011



Was möchten wir umsetzen?

Optimierung des Wareneinsatzes der
Stomamaterialien im Haus

einheitliche Stomadokumentation

Know how der Mitarbeiter in der praktischen
Versorgung von Stomapatienten

Wie ist die Situation zum jetzigen Zeitpunkt?

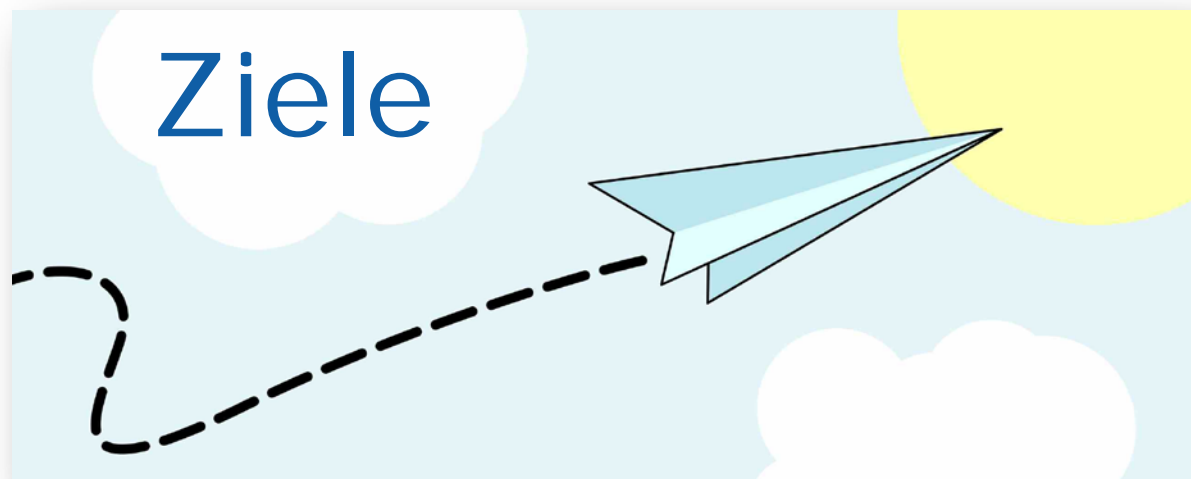
unterschiedliche Fachkompetenz des Pflegepersonals

Materialeinsatz wurde nicht geplant

Produktauswahl zu unübersichtlich

kein einheitliches Bestellsystem

mangelnde Absprache innerhalb der Akteure



Vorschläge zur effizienten Umsetzung

Vorschläge zur effizienten Umsetzung

monatliche Treffen im ersten Jahr

gemeinsame Erstellung einer Produktaufstellung und Bestückung von drei Stomamaterialienschränken im Haus mit Klinikware

Erarbeitung einer neuen Bestellsystematik (wöchentliche Bestellung - alle Bestellungen aus dem Bettenhaus gehen zentral auf die Station G3)

Vorschläge zur effizienten Umsetzung

Wir entwerfen einen Konsilschein sowie eine einheitliche Stomadokumentation

Wir erstellen einen Schulungsplan für interne und externe Schulungen, diese werden mit der PDL und der stellvertretenden PDL abgesprochen

Mitglieder der Focusgruppe werden ihre Stationen schulen d. h. interne Fortbildungen von Pflege für Pflege

Interne Schulung



Gemeinsame Ziele



Wie sieht unser gemeinsames Ziel aus

Erarbeitung eines Konzeptes für eine Stoma-Ambulanz

gemeinsames wirtschaftliches und zukunftsorientiertes Arbeiten

hochwertige Fachkompetenz und Motivation der Mitarbeiter

Wie sieht unser gemeinsames Ziel aus

Durch Absprache zwischen PDL, deren Stellvertretung und der Stomatherapeutin werden externe Fortbildungen besucht

Wir haben uns ein Netzwerk mit allen Berufsgruppen im Haus erarbeitet

- Das heißt wir arbeiten eng mit den Ärzten, Ernährungstherapeuten, Sozialdiensten usw. zusammen

Zeit für Fragen

Kontakt:

Hatifa Cheriet

E-Mail: h.cheriet@homecareplus.de

Mobil: +49 172 4556742

Vielen Dank für Ihre Aufmerksamkeit

HomeCare Plus GmbH
Bramfelder Chaussee 41
22177 Hamburg
Telefon: 040 - 537 99 01 - 10
Telefax: 040 - 537 99 01 – 11
www.homecareplus.de