

Patienteninformation Angiologie

Sehr geehrte Patientin,
sehr geehrter Patient,

da eine Krankenhausbehandlung eine ungewohnte Situation darstellt, möchten wir Sie im Folgenden über den geplanten Behandlungsablauf in unserer Klinik informieren. Auf dem Gebiet der Angiologie gehört unsere Klinik zu den größten und leistungsstärksten Zentren in Europa. Dank einer fachübergreifenden Zusammenarbeit ist es möglich, eine moderne und umfassende Diagnostik und Therapie sämtlicher Gefäßleiden zu gewährleisten – insbesondere durch die Kooperation mit der Klinik für Gefäßchirurgie im Zentrum für Gefäßmedizin des Park-Krankenhauses, der Klinik für Kardiologie sowie der Klinik für Herzchirurgie des Herzzentrums Leipzig. Wir wünschen Ihnen eine möglichst schnelle Genesung!

Prof. Dr. med. Dierk Scheinert
Chefarzt der Klinik für Innere Medizin I - Angiologie/Kardiologie

Vorbereitung

Die notwendigen Voruntersuchungen finden in der Regel im Rahmen eines ambulanten Besuches vor der stationären Aufnahme oder am stationären Aufnahmetag statt. Bitte beachten Sie hierzu den Ihnen mitgeteilten individuellen Behandlungsplan. Melden Sie sich nach Ankunft in unserer Klinik an der Rezeption und bringen Sie den ausgefüllten Anmeldebogen mit. Dies wird die Anmeldeformalitäten beschleunigen. An der Rezeption erfahren Sie ebenfalls, wo die anschließenden Untersuchungen stattfinden sollen bzw. auf welcher Station Sie untergebracht sind.

Geplant sind eine Blutentnahme, ein EKG, eine ärztliche Untersuchung sowie gegebenenfalls eine Ultraschalluntersuchung der Gefäße. Bitte melden Sie sich hierfür an der Rezeption im Diagnostikum. Nachdem diese Untersuchungen stattgefunden haben, wird Sie der Arzt darüber informieren, ob die Behandlung wie geplant weiter verlaufen kann.

Patienteninformation Angiologie



Stationärer Aufenthalt

Gern können Sie für die Zeit der stationären Behandlung, sofern gewünscht, eine Telefonkarte gegen eine Pfandgebühr von 10 Euro an unserer Rezeption erwerben.

Nach den erfolgten Anmeldeformalitäten (Rezeption) bzw. den Untersuchungen werden Sie im Diagnostikum abgeholt und auf die vorgesehene Station in Ihr Zimmer begleitet. Die geplante Angiographie bzw. interventionelle Therapie der Gefäße findet in Abhängigkeit von den Befunden und Ihren Begleiterkrankungen noch am Aufnahmetag oder am Folgetag statt.

Nach dem Eingriff werden Sie am Monitor für ca. 12 Stunden überwacht. Während dieser Zeit bitten wir Sie, die Bettruhe einzuhalten. Der Druckverband wird nach ca. 5 bis 9 Stunden entfernt. Sie dürfen 2 Stunden nach dem Eingriff wieder essen und trinken.

In Abhängigkeit vom Stadium und der Art Ihrer Erkrankung sowie den Angiographie-Befunden können ggf. weitere Behandlungsmaßnahmen, wie z. B. eine Infusionstherapie, nötig sein.

Patienteninformation Angiologie

Entlassungstag

An diesem Tag erfolgen in der Regel noch einmal eine Ultraschallkontrolle der Gefäße bzw. im Einzelfall weiterführende Untersuchungen. Sofern alle Befunde unauffällig sind, wird die Entlassung vorbereitet. Der Arzt führt mit Ihnen das Entlassungsgespräch und informiert Sie über das Vorgehen für die weitere Behandlung. Sie erhalten ebenfalls den Entlassungsbrief für Ihren Hausarzt.

Wir empfehlen Ihnen, sich am Entlassungstag abholen zu lassen. Sollte der Verlauf nicht dem vorgesehenen Behandlungsplan entsprechen, so ist eine Abweichung möglich und notwendig. Ihr behandelnder Arzt wird die Gründe hierfür sowie das weitere Vorgehen dann mit Ihnen besprechen.



Patienteninformation Angiologie

Informationen für den Haus- bzw. einweisenden Arzt

Folgende Medikamente sind vor der Angiographie abzusetzen:

- Falithrom / Marcumar
- Metforminpräparate (48 bis 62 Stunden vor geplanter Intervention)

Das Ab- oder Umsetzen der Medikamente wird Ihr Hausarzt mit Ihnen besprechen. ASS-, Clopidogrel- (Plavix, Iscover) oder Heparinpräparate sollen weiter verabreicht werden.

Sie können am Morgen des Aufnahmetages ganz normal frühstücken.

Patienteninformation Angiologie

Wichtige Informationen

Von Ihrem Haus- bzw. einweisenden Arzt benötigen wir:

- sofern aktuell vorhanden: einen Ultraschallbefund der Gefäße (Doppler), Labor- und bildgebende Befunde
- einen stationären Einweisungsschein

Bitte bringen Sie am Tag Ihrer Aufnahme folgendes mit:

- ausgefüllten Krankenhaus-Aufnahmebogen
- Versicherungskarte
- Personalausweis
- Nothilfepass mit Blutgruppenbestimmung (sofern vorhanden)
- Allergiepass (sofern vorhanden)
- eine Auflistung der Medikamente, welche Sie derzeit einnehmen
- Ihre Dauermedikamente (z.B. Insulin, Augentropfen, die Pille, Krampfmittel etc.) für die ersten zwei Tage
- eventuell aktuelle Vorbefunde, gegebenenfalls auf CD
- aktuelle Angaben zu Ihrer Größe und Ihrem Gewicht

Für Ihren persönlichen Bedarf benötigen Sie folgende Dinge:

- Nachtwäsche, Bademantel, Handtücher
- Waschtasche mit Dingen des persönlichen Bedarfs
- Brillenetui / Behälter für Zahnprothesen und Kontaktlinsen, falls notwendig
- trittsichere bequeme Schuhe

Wir bitten Sie, größere Geldbeträge, Wertsachen und Schmuck zu Hause zu lassen. Das Krankenhaus übernimmt für verloren gegangene Wertsachen keine Haftung.

Die Zuzahlung für den Krankenhausaufenthalt (für die Krankenkasse) kann am Entlassungstag an der Rezeption bar oder mit EC-Karte bezahlt werden.

Patienteninformation Angiologie

Rückfragen

Montag bis Freitag, 9.00 – 16.00 Uhr

Terminkoordination Angiologie:
Tel.: 0341 864-2127

Zentrum für Gefäßmedizin
Sekretariat Klinik für Innere Medizin I – Angiologie/Kardiologie
Tel.: 0341 864-2269

Für Anregungen zur Verbesserung sind wir Ihnen stets dankbar. Wir wünschen Ihnen eine schnelle Genesung und einen angenehmen Aufenthalt in unserem Haus!

Ihr Behandlungsteam Angiologie



Patienteninformation Angiologie

Anfahrt

Sie erreichen das Park-Krankenhaus Leipzig mit der Straßenbahnlinie 15 (Richtung Meusdorf) bis Haltestelle Probstheida (Busbahnhof). Von dort aus fahren Sie mit der Buslinie 76 bis zur letzten Station. Am Busbahnhof befindet sich auch ein Taxistand. Der Fußweg von der Haltestelle Probstheida bis zum Krankenhaus beträgt etwa 15 Minuten.



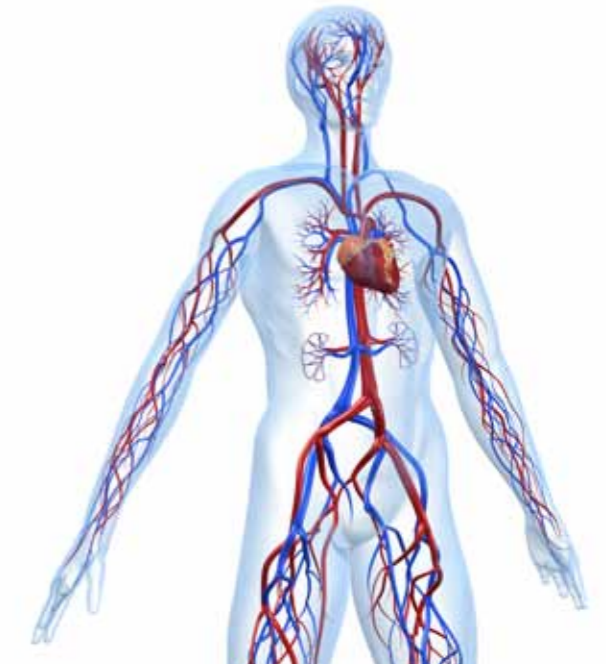
Kontakt

Park-Krankenhaus Leipzig
Akademisches Lehrkrankenhaus der Universität Leipzig

Zentrum für Gefäßmedizin
Klinik für Innere Medizin I – Angiologie/Kardiologie
Strümpellstraße 41, 04289 Leipzig

Chefarzt: Prof. Dr. med. Dierk Scheinert
Tel.: 0341 864-2269
Fax: 0341 864-2248
E-Mail: gefaesszentrum@parkkrankenhaus-leipzig.de

www.parkkrankenhaus-leipzig.de



Patienteninformation Angiologie

Zentrum für Gefäßmedizin
Klinik für Innere Medizin I – Angiologie/Kardiologie
Strümpellstraße 41, 04289 Leipzig
